

TN338 e TN339

TELAI ETSI N3

MONOGRAFIA DESCRITTIVA

EDIZIONE Gennaio 2004



Il contenuto della presente monografia è proprietà riservata della TELECO S.p.A., Trezzano s/N.
Ogni forma di riproduzione o divulgazione deve essere preventivamente autorizzata per iscritto.
Il testo di questo documento può essere soggetto a modifiche senza alcun preavviso.



www.telecomitalia.it / info@telecomitalia.it

INDICE

1.	CARATTERISTICHE PRINCIPALI DELL' APPARATO	3
2.	COSTITUZIONE	3
3.	INGOMBRI	3
4.	TRATTAMENTI SUPERFICIALI	3
5.	SICUREZZA - IMPATTO AMBIENTALE	3

DISEGNI ILLUSTRATIVI DI RIFERIMENTO

339 M 1499	4
------------	---



Il contenuto della presente monografia è proprietà riservata della TELECO S.p.A., Trezzano s/N.
Ogni forma di riproduzione o divulgazione deve essere preventivamente autorizzata per iscritto.
Il testo di questo documento può essere soggetto a modifiche senza alcun preavviso.



1. CARATTERISTICHE PRINCIPALI DELL'APPARATO

I telai TN338 e TN339 TELECO oggetto della presente monografia sono stati realizzati per contenere subrack ETSI N3 in conformità alle norme ETSI 300 119 ed ai requisiti tecnici ISPT n.735 dic 1992

In allegato il disegno meccanico del telaio 339 M 1499.

2 COSTITUZIONE

I telai sono costituiti dalle seguenti parti:

- telaio N3
- porta anteriore nel TN339.

Tutte le parti sono connesse tra loro verso un unico nodo equipotenziale.

3. INGOMBRI

Gli ingombri del telaio sono riportati in figura 1.

4. TRATTAMENTI SUPERFICIALI

Profilati in lamiera trattata e pannellatura in lamiera verniciata RAL 7035

5. SICUREZZA - IMPATTO AMBIENTALE

I telai TN 338 e TN 339 sono stati progettati e costruiti tenendo conto delle vigenti normative in materia di sicurezza ed ai sensi di tali disposizioni non sono da ritenersi pericolosi.

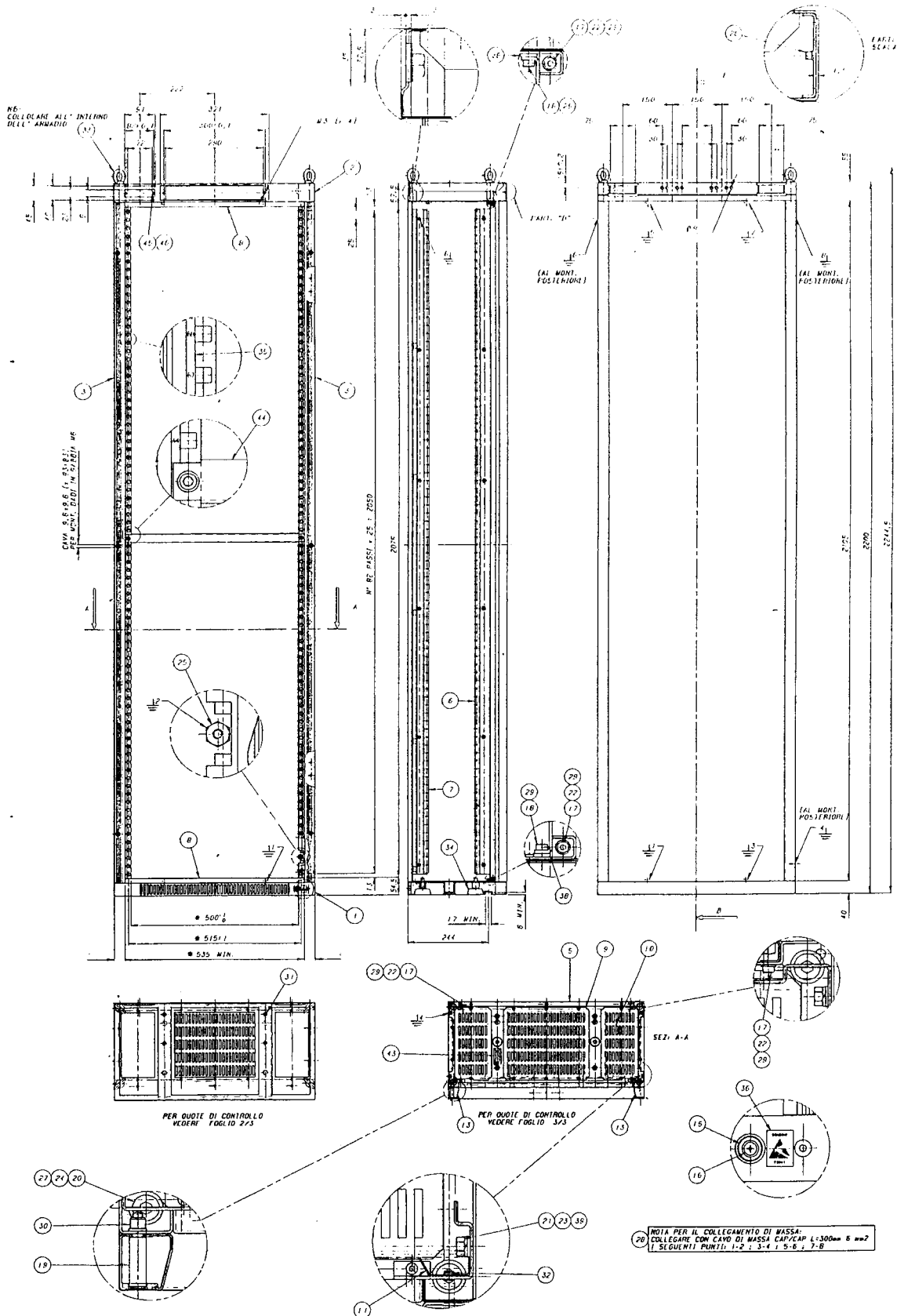
Inoltre, ai sensi del D.L. 626/94, per la loro costruzione sono utilizzati componenti e materiali tali da non creare problemi di pericolosità per l'uomo e per l'ambiente in tema di "smaltimento di rifiuti".

I telai rispettano le condizioni previste dalle norme per la marcatura CE.



Il contenuto della presente monografia è proprietà riservata della TELECO S.p.A., Trezzano s/N. Ogni forma di riproduzione o divulgazione deve essere preventivamente autorizzata per iscritto. Il testo di questo documento può essere soggetto a modifiche senza alcun preavviso.





ARMADIO ETSI



MODIFICA DIS.

CONTR.

DATA 14-01-2004 | SCALA — | FOGLIO 1 DI 1 | REV. 0



Ogni forma di riproduzione o divulgazione deve essere preventivamente autorizzata per iscritto. Il testo di questo documento può essere soggetto a modifiche senza alcun preavviso.

